

«ГБОУ СОШ «ОЦ» п.г.т. Рошинский

Директор ГБОУ СОШ «ОЦ» п.г.т. Рошинский
/О.И.Рубина
2022г.

СОГЛАСОВАНО
Руководитель Поволжского
Управления МО и науки Самарской
области

/С.Н.Сазонова
2022 г.

СОГЛАСОВАНО
Начальник ОГИБДД О МВД по
Волжскому району подполковник
полиции

/Д.Н.Баландов
2022 г.

ПАСПОРТ

дорожной безопасности государственного бюджетного общеобразовательного
учреждения Самарской области
средней общеобразовательной школы «Образовательный центр» имени 81
гвардейского мотострелкового полка п.г.т. Рошинский муниципального
района Волжский (ГБОУ СОШ «ОЦ» п.г.т. Рошинский)
(наименование учреждения)

2022 год

Общие сведения

Государственное бюджетное образовательное учреждение Самарской области средняя общеобразовательная школа «Образовательный центр» имени 81 гвардейского мотострелкового полка п.г.т. Рошинский муниципального района Волжский самарской области

(наименование муниципального общеобразовательного учреждения – далее ОУ)

Тип ОУ Государственное бюджетное образовательное учреждение средняя общеобразовательная школа

Местонахождение ОУ: 443539, Самарская область, Волжский район, п.г.т. Рошинский

Фактический адрес ОУ: 443539, Самарская область, Волжский район, п.г.т. Рошинский

Руководители ОУ:

Директор Рубина Ольга Ивановна 8(846) 932-82-62
(фамилия, имя, отчество) (телефон)

Заместитель директора по учебно-воспитательной работе
Клименко Ольга Анатольевна 8(846) 932-82-50
(фамилия, имя, отчество) (телефон)

Заместитель директора по учебно-воспитательной работе
Дидковская Надежда Сергеевна 8(846) 932-82-50
(фамилия, имя, отчество) (телефон)

Заместитель директора по учебно-воспитательной работе
Бирюкова Инна Андреевна 8(846) 932-82-50
(фамилия, имя, отчество) (телефон)

Заместитель директора по воспитательной работе
Ефимова Светлана Анатольевна 8(846) 932-82-50
(фамилия, имя, отчество) (телефон)

Заместитель директора по АХЧ
Ефимова Ирина Валерьевна 8(846) 932-82-50
(фамилия, имя, отчество) (телефон)

Ответственные сотрудники

органа управления образованием

Начальник отдела организации образовательных ресурсов Поволжского управления

Аникина Наталья Витальевна 8(846)3-15-38
(фамилия, имя, отчество) (телефон)

Ответственные от отдела ГИБДД инспектор ДПС лейтенант полиции
(должность) Мартынов Николай Андреевич
(фамилия, имя, отчество)

Ответственные педагоги за мероприятия по профилактике детского травматизма

Заместитель директора по воспитательной работе
Ефимова Светлана Анатольевна 8(846) 932-82-50
(фамилия, имя, отчество) (телефон)

Учитель ОБЖ ГБОУ СОШ «ОЦ» п.г.т. Рошинский
Цыдендамбаев Алексей Ринчинович 8(846) 932-82-50
(фамилия, имя, отчество) (телефон)

Руководитель или ответственный работник дорожно-эксплуатационной организации,
осуществляющей содержание УДС

Министерство обороны РФ

Руководитель или ответственный работник дорожно-эксплуатационной организации,
осуществляющей содержание ТСОД
И.о.главы Администрации г.п.Рощинский

В. Н.Волков

Количество обучающихся 1100

Наличие уголка по БДД 1 этаж, 4 этаж- рекреация начальной школы
(если имеется, указать место расположения)

Наличие класса по БДД нет
(если имеется, указать место расположения)

Наличие автоплощадок по БДД нет

Наличие автобуса в ОУ (школьного) или любого другого, предназначенного для
перевозки обучающихся (воспитанников)
нет

Время занятий в ОУ:
1-ая смена: 8:00 – 13:00
2-ая смена: 13:10 – 18:40
внеклассные занятия и курсы ВД: 11:30 – 19:00

Телефоны оперативных служб:

01 (112) – служба спасения;

02 – полиция;

03 – скорая помощь

военная полиция (комендатура) 932-80-30

оперативно-диспетчерская служба района 264-16-05

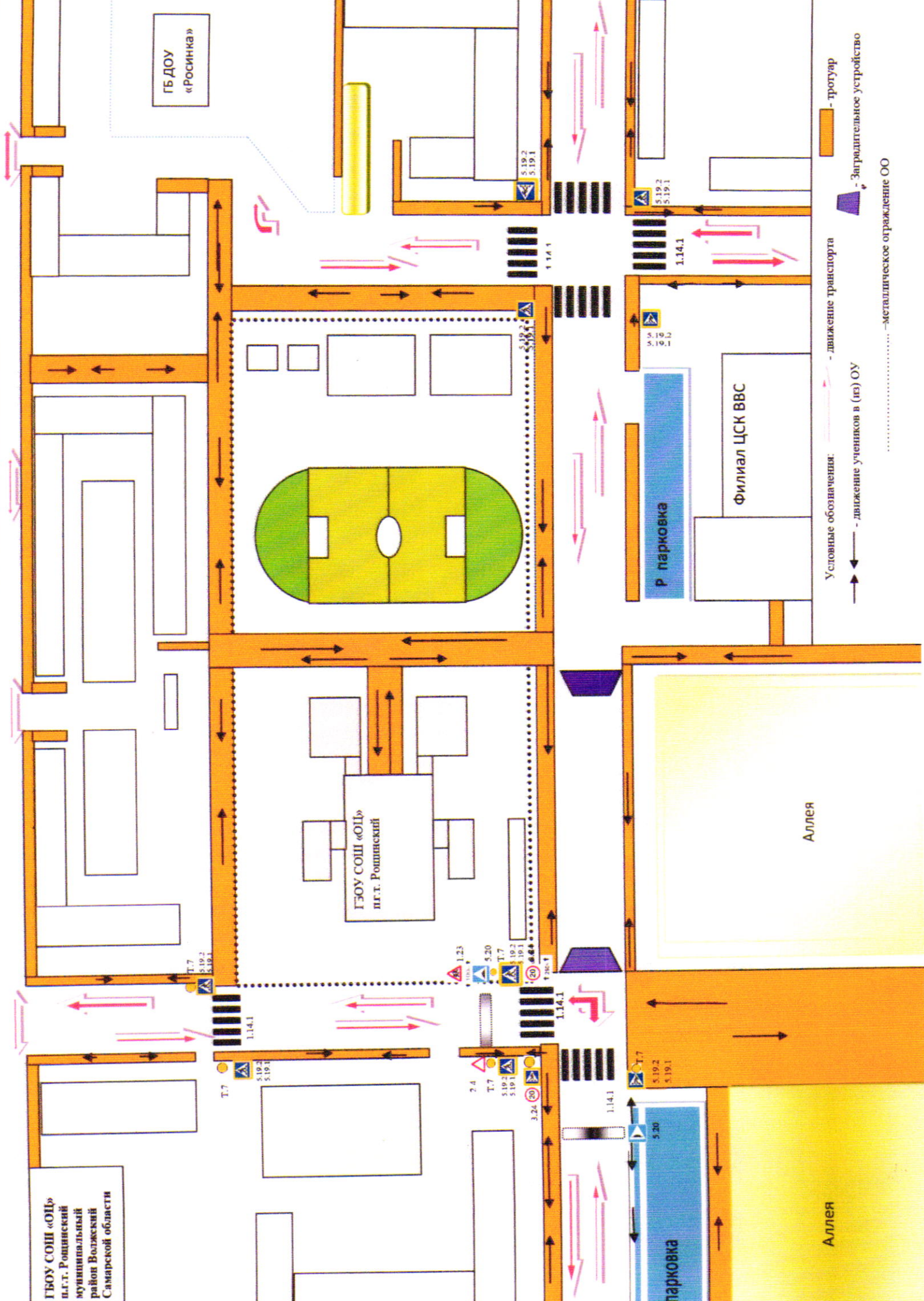
дежурный ОМВД Волжского района 333-07-35, 278-26-03

Приложения.

1. Образцы схем общеобразовательной организации:

- 1.1. План – схема района расположения ОО, пути движения транспортных средств и обучающихся с размещением соответствующих технических средств;
- 1.2. План-схема организации дорожного движения в непосредственной близости от ОО, маршруты движения обучающихся и движения транспортных средств непосредственно на территории ОО (при выполнении погрузочно-разгрузочных работ).

Схема организации дорожного движения в непосредственной близости от образовательного учреждения, маршруты движения детей и движения транспортных средств непосредственно на территории ОО (при выполнении погрузо-разгрузочных работ).



ГБОУ СОШ «ОИЦ»
 муниципальный район Волжский
 Самарской области

ГБОУ ДОУ
 «Росинка»

ГБОУ СОШ «ОИЦ»
 п.г.т. Рошинский

Р парковка

Филиал ЦСК ВВС

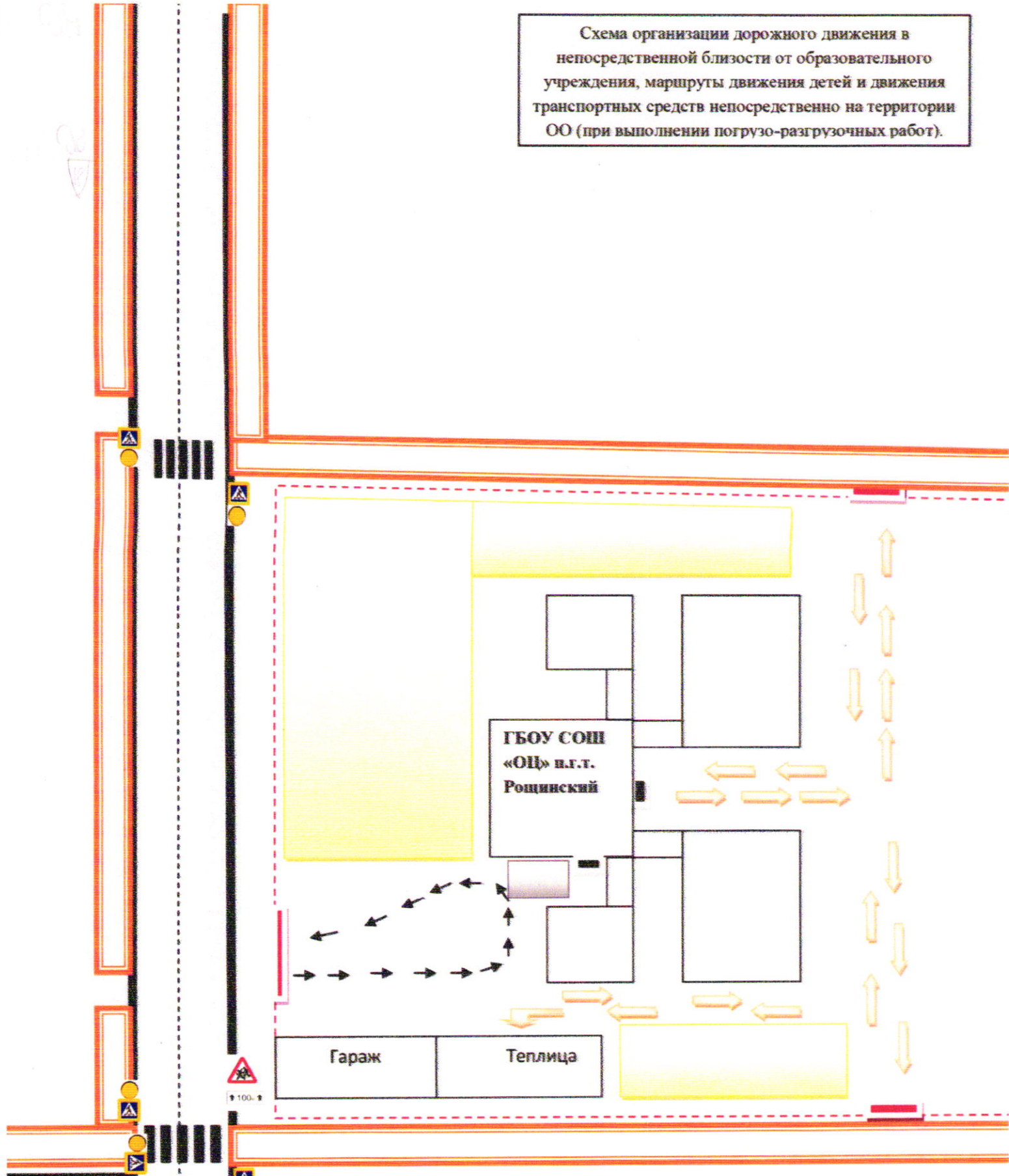
Аллея

Аллея

- Условные обозначения:
- - движение транспорта
 - ↔ - движение учеников в (из) ОУ
 - — — — — -металлическое ограждение ОО
 - ▭ - тротуар
 - ▤ - Заградительное устройство

План – схема района расположения ОО, пути движения транспортных средств и детей (учеников) с размещением соответствующих технических средств.

Схема организации дорожного движения в непосредственной близости от образовательного учреждения, маршруты движения детей и движения транспортных средств непосредственно на территории ОО (при выполнении погрузо-разгрузочных работ).



Условные обозначения:

- движение учеников в (из) ОО
- тротуар
- движения транспортных средств непосредственно на территории ОО
- место разгрузки и погрузки
- ограждение ОО